



Informatiebijeenkomst grondeigenaren & pachters Kabeltracé Leiden – Valkenburg

16 januari 2025, Valkenburg

liander

Programma in het kort

- 19:30 Welkom & koffie
- 19:45 Presentatie
- 20:30 Informatiemarkt
- 21:30 Einde

Presentatie

- Waarom uitbreiding elektriciteitsnet?
- Kabeltracé en elektriciteitsstations
- Planning
- Afspraken Liander en grondeigenaren
- Veld- en bodemonderzoeken
- Werkzaamheden
- Herstelwerkzaamheden

Waarom breiden we het elektriciteitsnet in uw regio uit?

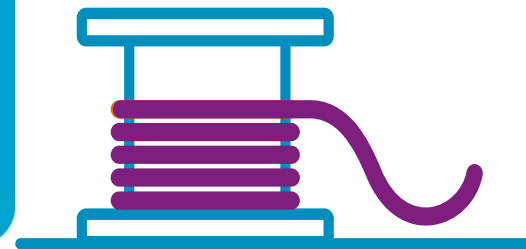
Maximale capaciteit bereikt

Liander



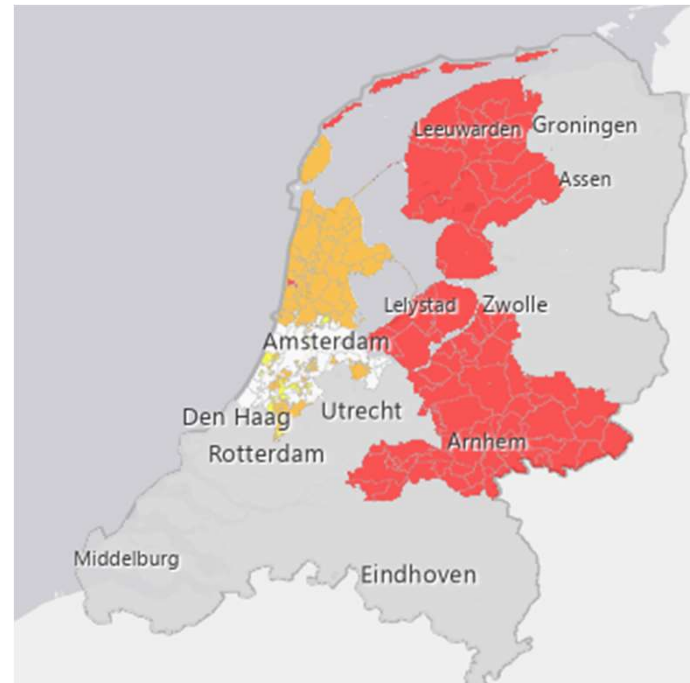
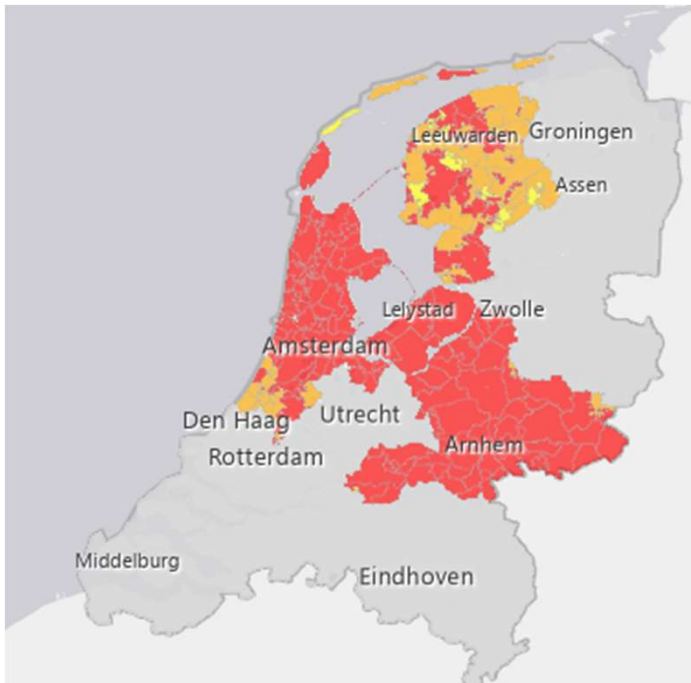
Structurele netuitbreiding

We werken aan het uitbreiden van het elektriciteitsnet: meer en dikkere kabels leggen, stations uitbreiden en nieuwe stations bouwen.



Knelpunten op het elektriciteitsnet

Transportschaarste (netcongestie) speelt overal



-  geen capaciteit beschikbaar
-  geen capaciteit, op zoek naar oplossingen
-  beperkte capaciteit beschikbaar
-  capaciteit beschikbaar

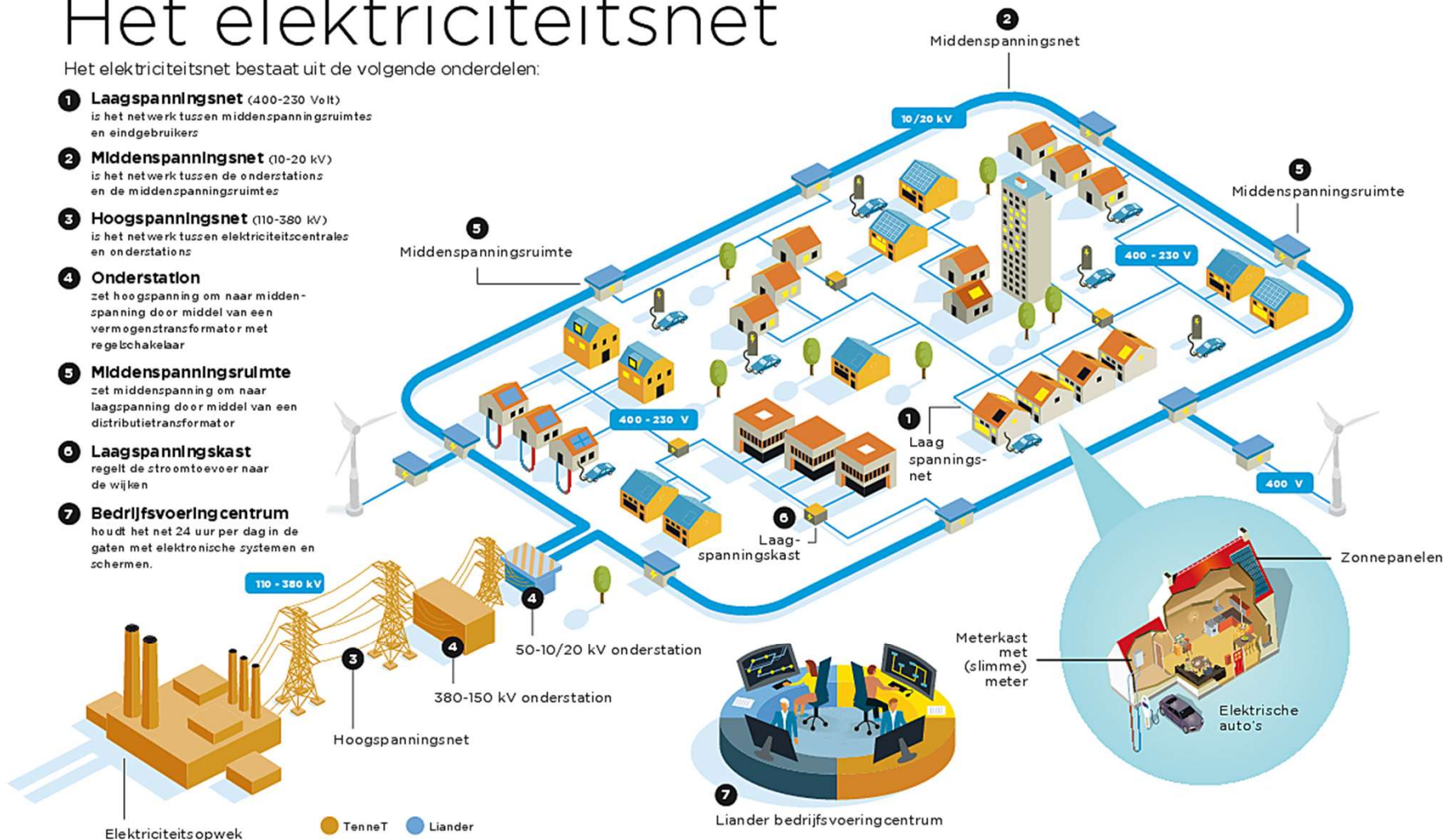
Afnemen van elektriciteit

Terugleveren van elektriciteit

Het elektriciteitsnet

Het elektriciteitsnet bestaat uit de volgende onderdelen:

- 1 Laagspanningsnet** (400-230 Volt) is het netwerk tussen middenspanningsruimtes en eindgebruikers
- 2 Middenspanningsnet** (10-20 kV) is het netwerk tussen de onderstations en de middenspanningsruimtes
- 3 Hoogspanningsnet** (110-380 kV) is het netwerk tussen elektriciteitscentrales en onderstations
- 4 Onderstation** zet hoogspanning om naar middenspanning door middel van een vermogenstransformator met regelchakelaar
- 5 Middenspanningsruimte** zet middenspanning om naar laagspanning door middel van een distributietransformator
- 6 Laagspanningskast** regelt de stroomtoevoer naar de wijken
- 7 Bedrijfsvoering centrum** houdt het net 24 uur per dag in de gaten met elektronische systemen en schermen.



Route kabeltracé Leiden - Valkenburg

50kV en 10kV



liander

Wilt u over uw individuele situatie in gesprek?

Dit kan na de presentatie tijdens de informatiemarkt.

Route kabeltracé Leiden - Valkenburg

50kV en 10kV



Wilt u over uw individuele situatie in gesprek?

Dit kan na de presentatie tijdens de informatiemarkt.

Elektriciteitsstation Valkenburg

1e Mientlaan



Middenspanningsruimte



Hoe wordt een kabeltracé bepaald?



- Zo kort mogelijke route.
- Zoveel mogelijk bestaande infrastructuur volgen.
- Zoveel mogelijk in openbare grond.
- Bebouwing en tuinen worden zoveel mogelijk vermeden.
- Rekening houdend met bestaande belemmeringen (kabels en leidingen, spoor, wegen, natuur, landschap, archeologie).

Voorlopige planning

10 kV kabelverbinding



- **Onderzoeken**
februari/maart - oktober 2025
- **Ontwerpfase**
t/m februari 2026
- **Start werkzaamheden**
maart 2026
- **Eindoplevering**
mei 2027

50 kV kabelverbinding



- **Onderzoeken**
februari/maart - oktober 2025
- **Uitwerken ontwerp**
t/m begin 2027
- **Start werkzaamheden**
februari 2027 - oktober 2028
- **Eindoplevering**
december 2028

Wanneer komt u in contact met Liander?

Liander



- Wij willen uw perceel betreden voor veld- en bodemonderzoeken.
- Er is een kabelverbinding gepland op of onder uw grond. Daarom willen we afspraken met u vastleggen in een zogeheten Zakelijk Recht Overeenkomst.
- Op uw perceel komt mogelijk een tijdelijke bouwweg of werkterrein. Hiervoor sluiten we een gebruiksovereenkomst.

In goed overleg met u maken we werkafspraken.

Na deze presentatie gaan we graag met u in gesprek. Wilt u dit liever op een ander moment? Dan maken we direct een afspraak.

Juridische afspraken tussen Liander en grondeigenaren



- Om het energienet uit te kunnen breiden maken we soms gebruik van grond waarvan Liander geen eigenaar is.
- Goede afspraken met grondeigenaar zijn dan belangrijk.
- Afspraken leggen wij juridisch goed vast.

In deze brochure leest u meer over:

- De verschillende overeenkomsten.
- Vergoedingen.
- Onze werkzaamheden.



Veld- en bodemonderzoeken (50kV)

- Om de aanleg van een kabelverbinding mogelijk te maken, zijn gegevens nodig van de ondergrond en de gevolgen voor de omgeving.
- Deels kunnen deze gegevens worden verkregen uit diverse registers en databanken.
- De rest van deze data dient op locatie te worden verzameld. Hiervoor zijn diverse (veld- en bodem)onderzoeken noodzakelijk.
- Boorplan volgt nog.

In de veld- en bodemonderzoeken brochure staat hierover meer informatie.





Werkzaamheden

10kilovolt (kV) kabelverbinding en 50kV kabelverbinding

10 kV kabelverbinding



- **Werkstrookbreedte variabel (vanaf 2m1)**
- **Specificaties kabel**
 - 1 kabel met 3 aders
 - 0,80 – 1,30m diep bij open ontgraving
 - Boren vanaf 1,30m verder de diepte in (volgens boorprofiel)
- **Middenspanningsring Valkenburg**
 - Verbinding van middenspanningsruimte naar middenspanningsruimte t.b.v. distributie stroom in het gebied

50 kV kabelverbinding

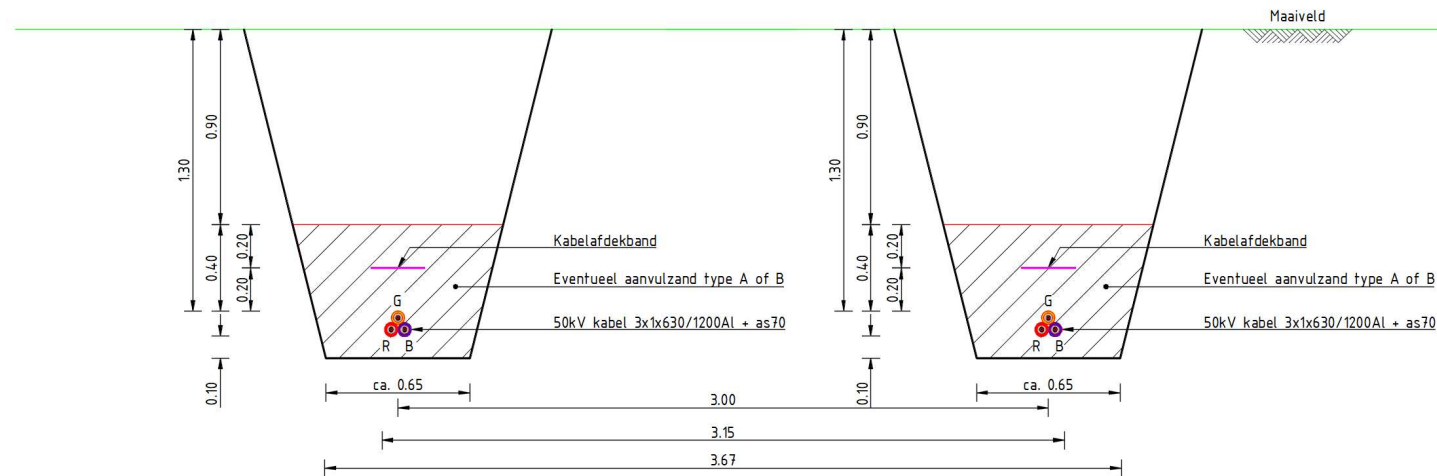


- **Werkstrookbreedte 30m**
- **Specificaties kabel**
 - 3 kabels per circuit, totaal 2 circuits
 - 1,50m diep bij open ontgraving
 - Boren vanaf 1,30m verder de diepte in (volgens boorprofiel)
- **Verbinding tussen Leiden en Valkenburg**

Open ontgraving



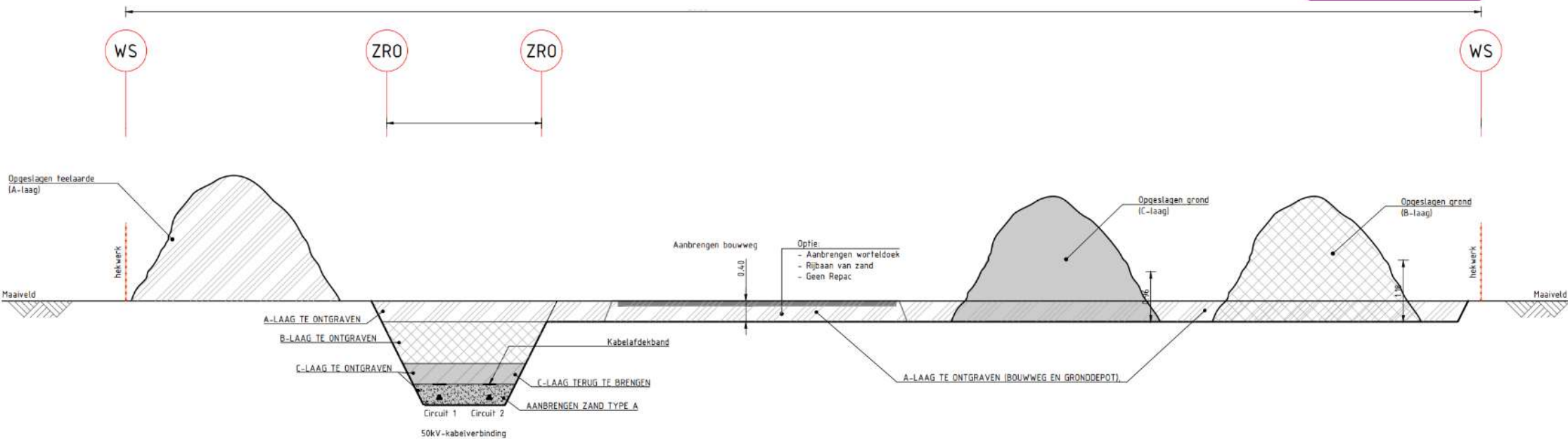
Dwarsprofiel sleuf dubbel 50kV kabels in agrarisch bouwland



- Een deel van de kabelverbinding wordt aangelegd in een open ontgraving.
- H.o.h. afstand tussen kabelcircuits van/naar hetzelfde station minimaal 3,00m.
- Dekking op de kabelcircuits in open ontgraving is 1,30m -mv (agrarische gronden) soms dieper (1,80m -mv) i.v.m. aanwezige drainage.

Werkstrook

Liander

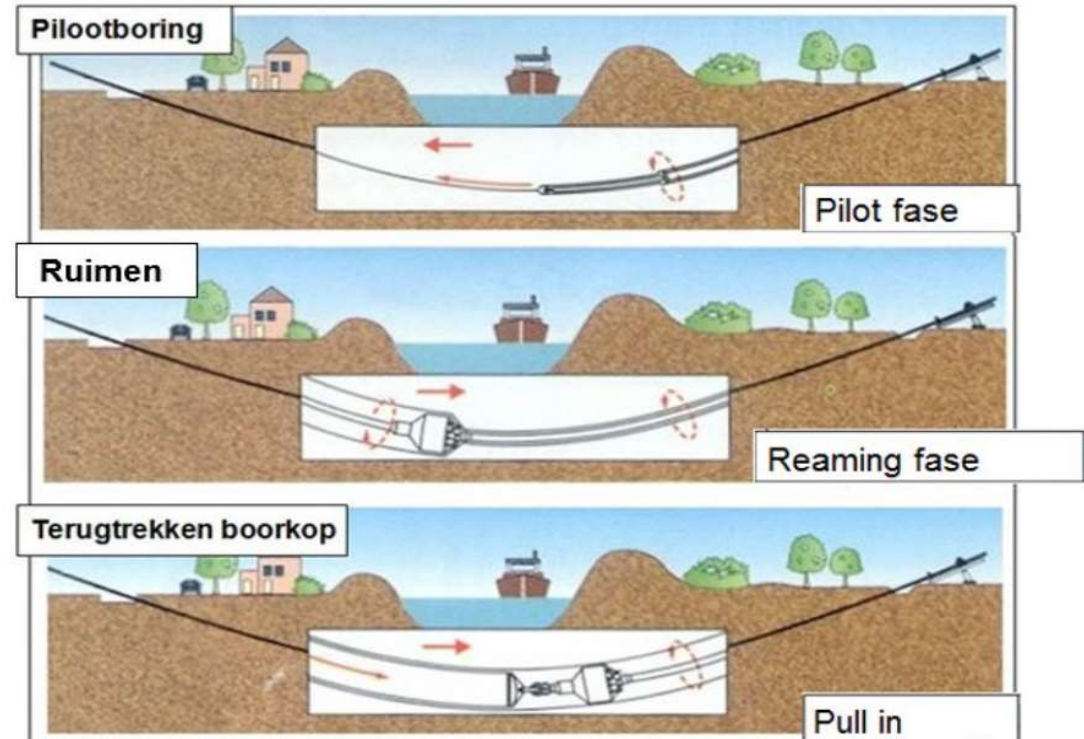


- Een werkstrook is nodig voor het materiaal, materieel, de sleuf en het (gescheiden) neerleggen van de ontgraven grondlagen (A-, B- en C-grond).
- Er zijn een aantal beperkingen voor de grond na aanleg in open ontgraving, zoals bebouwing en diepwortelende beplanting. Maar ook plaatsen van afrastering en grote plantenbakken, of het gebruik als parkeerplaats.

Open ontgraving en werkstrook

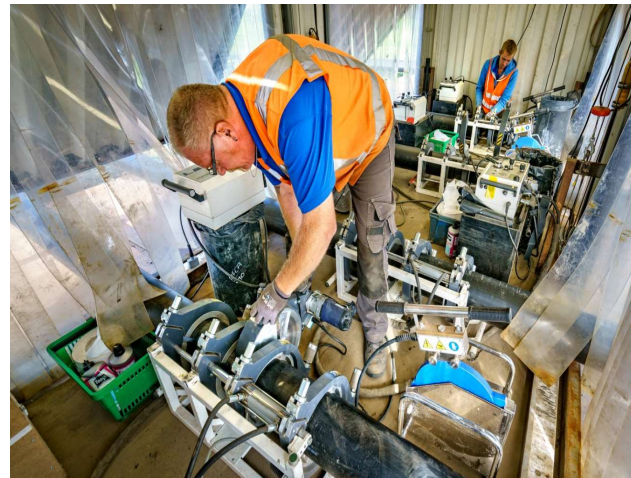


Horizontaal gestuurde boring (HDD)



- Een deel van de kabelverbinding wordt gerealiseerd d.m.v. horizontaal gestuurde boringen.
- De diepte van een boring varieert globaal tussen de 5,00 en soms wel 40,00m -mv; afhankelijk van diepte te kruisen obstakels.

Horizontaal gestuurde boring (HDD)



Herstelwerkzaamheden

liander



Wanneer de werkzaamheden zijn afgerond vinden de herstelwerkzaamheden plaats.

We proberen altijd de situatie achter te laten zoals we het voor de werkzaamheden aangetroffen hebben.

Wilt u over uw individuele situatie in gesprek?

Dit kan na de presentatie tijdens de informatiemarkt.

Informatiemarkt

Graag gaan we in gesprek over het project en uw individuele situatie:

- We laten u zien hoe het tracé loopt en hoe dit in aanraking komt met uw perceel.
- We lichten toe wat dit voor u betekent en welke vervolgstappen we samen nemen.
- U kunt al uw vragen stellen aan de experts.

Graag maken we direct een vervolgspraak voor een persoonlijk gesprek.

