

# Nieuwsbrief

## september 2024

## Uitbreiding elektriciteitsstation Oterleek

Netbeheerders Liander en TenneT breiden het elektriciteitsstation aan de Huygendijk 43 in Oterleek uit. De werkzaamheden zijn al in 2022 gestart. In deze nieuwsbrief blikken we terug op de participatie over het ontwerp van het nieuwe gebouw van Liander en vertellen we hoe we het groen gaan compenseren.

### Uitkomst participatie gebouw van Liander

Aan de westrand wordt het elektriciteitsstation uitgebreid richting de Dorpsstraat. Hier komt een nieuw gebouw van Liander voor een 50 kilovolt installatie (zie afbeelding locatie). Deze installatie verdeelt de stroom over andere elektriciteitsstations in de regio.

Het gebouw wordt 45,1 meter lang, 18,5 meter breed en 10,5 meter hoog (met uitzondering van de schuine elementen

in het midden). Omdat dit gebouw zichtbaar is vanaf de dijk en vanuit een aantal woningen aan de Dorpsstraat zijn we met omwonenden in gesprek gegaan over het uiterlijk van het gebouw en het groen eromheen.

### Werkessies

Op 20 november en 19 december 2023 vonden werksessies plaats waarin we met een aantal omwonenden die zich hadden aangemeld, de architect en de landschapsarchitect met de volgende

onderwerpen aan de slag zijn gegaan:

- Vormgeving en uitstraling van het gebouw.
- Het materiaal en de kleur van de gevel.
- De groene inrichting van het terrein rond het gebouw.

Over de positie en de afmetingen van het gebouw kon niet worden geparticipeerd.



Locatie nieuw gebouw van Liander.



Werkessies met omwonenden.

## Ontwerp van het gebouw

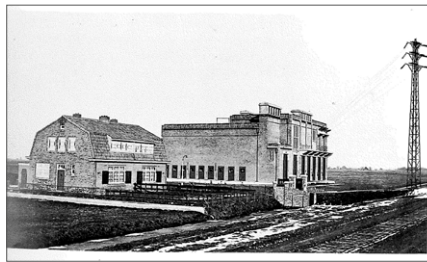
Tijdens de werksessies werd besproken welk karakter het nieuwe gebouw zou moeten krijgen. Er werd gezamenlijk besloten om in de architectuur te refereren naar het historische elektriciteitsstation dat honderd jaar geleden op de locatie stond (zie afbeelding).

De omwonenden kozen voor een lichte bakstenen gevel met details die het industriële karakter benadrukken en het volume optisch breken. Met de inbreng van de omwonenden zijn we tot het volgende ontwerp gekomen (zie afbeeldingen).

## Groene inrichting van het terrein

Ten aanzien van inrichting van het terrein was de wens om het gebouw aan de dorpszijde zoveel als mogelijk in te pakken met groen om het zicht op het gebouw te beperken.

We planten bomen daar waar mogelijk. Op de plekken waar geen bomen kunnen komen in verband met ondergrondse kabels, kiezen we voor niet-diep wortelende beplanting, zoals heesters. Met de omwonenden is bepaald dat het een mix wordt van inheemse heesters die in het gebied voorkomen. De heesters hebben aan de dorpszijde een hoge sierwaarde. Dat betekent een diverse bloeiperiode en bladhoudende en groenblijvende soorten. De overgang tussen het terrein van Liander en het terrein van Stekelbos wordt aangeplant met een stevige houtsingel. Aan de zijde van de Huygendijk wordt het terrein ingevuld met kruidenrijke gras en groepen van sierheesters. Op deze manier sluit de inrichting van het terrein aan op bestaande erven in de omgeving. Zie onderstaand kader voor de beplantingszones.



Electriciteitsstation Oterleek 1922. Foto: ENW, Bloemendaal.



Aanzicht vanaf de kant van het dorp.



Aanzicht vanaf de dijk.

## Bomenkap en compensatie van groen

Vorig jaar zijn voor de werkzaamheden van TenneT aan de noord- en oostzijde van het elektriciteitsstation bomen gekapt. Het ging om 111 bomen van de eerste categorie, dat zijn bomen tussen 15-24 meter hoog.

Vanwege de werkzaamheden van TenneT, moeten de bomen aan de oostzijde die tot nu toe gespaard zijn gebleven flink worden gesnoeid. Daarnaast moeten aan de westkant bomen worden gekapt vanwege de komst van het nieuwe gebouw van Liander, de grondruil met firma Stekelbos en ondergrondse kabelverbindingen.

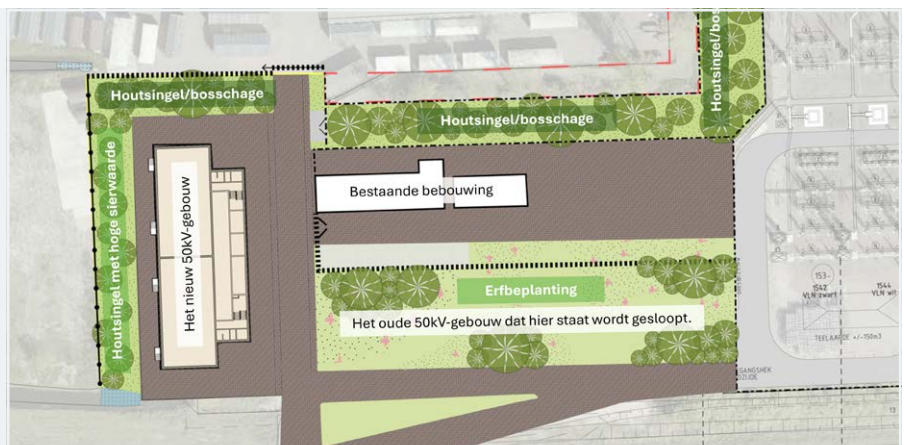
Hiervoor zijn kapvergunningen verleend. Bij de aanvraag van de kapvergunningen hebben we een herplantplan ingediend. Hierin vertellen we hoe we het groen gaan compenseren. In deze nieuwsbrief gaan we kort in op het herplantplan. Wilt u het hele plan lezen? Stuur dan een e-mail naar [oterleek@liander.nl](mailto:oterleek@liander.nl).

*N.B. Langs de dijk heeft de provincie onlangs bomen weggehaald om te voorkomen dat deze bij zwaar weer op het elektriciteitsstation terecht kunnen komen. Omdat deze bomen eigendom waren van de provincie, is de compensatie van deze bomen geen onderdeel van het herplantplan van TenneT en Liander.*

## Beplantingszones

- Houtsingel/Boschage bestaat uit bomen en heesters
- Houtsingel met hoge sierwaarde bestaat uit sierheesters tussen 5-8 meter hoog.
- Erfbeplanting bestaat uit sierheesters en kruidenrijk gras (dijkmengsel).

Beplantingszones rond het nieuwe 50kV-gebouw.



## Planning

De planning ziet er als volgt uit:

- Sept - okt 2024**  
Kappen en snoeien van de bomen
- 2025-2027**  
Liander vervangt de drie transformatoren aan de kant van de dijk en er komt een vierde transformator bij
- 2025**  
Start bouw 50kV-gebouw van Liander
- Begin 2028**  
Liander sloopt het oude gebouw dat langs de dijk staat.
- Medio 2028**  
Groene inrichting van het terrein

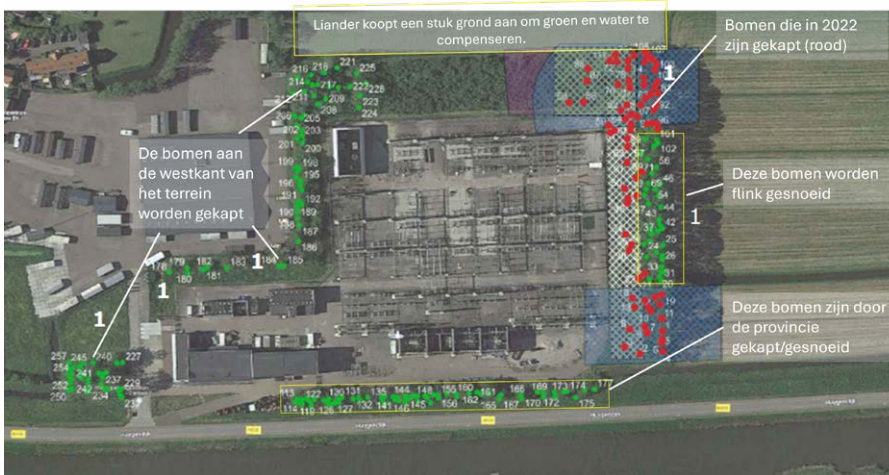
## Vergunningen

- Bomenkap**  
De kapvergunningen voor de te kappen bomen aan de westzijde (Liander) en voor de te snoeien bomen aan de oostzijde van het terrein (TenneT) zijn verleend.
- Omgevingsvergunning**  
Medio augustus heeft Liander een omgevingsvergunning bouw aangevraagd voor het nieuwe 50kV-gebouw.

Via [www.officielebekendmakingen.nl](http://www.officielebekendmakingen.nl) kunt u op de hoogte blijven van status van de vergunningen.

## Informatie en contact

- Meer informatie over dit project vindt u op [www.liander.nl/oterleek](http://www.liander.nl/oterleek)
- Heeft u een vraag over dit project? Dan kunt u ons bereiken via [oterleek@liander.nl](mailto:oterleek@liander.nl)



Overzicht bomenkap.

Samengevat komt het herplantplan hier op neer:

- In totaal moeten er 184 bomen worden gekapt van de eerste categorie. Dat zijn bomen tussen 15-24 meter hoog. 111 bomen hiervan zijn in 2023 al gekapt.
- Op het terrein is niet genoeg ruimte om 184 bomen van de eerste categorie terug te planten. Ondergrondse en bovengrondse elektriciteitskabels zijn een beperking voor het planten van diepwortelende en hoge bomen.
- Liander koopt een stuk grond aan ten noorden van het elektriciteitsstation voor de compensatie van groen. Maar ook dan is er niet genoeg ruimte om alle hoge bomen terug te planten.

- We planten 70 bomen van de 1e categorie en 151 bomen van de 2e categorie (6 - 15 m hoog). In totaal 221 bomen. Er worden dus meer bomen terug geplant dan zijn gekapt, maar de bomen worden minder hoog.
- We planten inheemse soorten die passen bij de omgeving, met voldoende variatie om de biodiversiteit en resistentie voor boomziekten te vergroten.
- We planten jonge bomen. Het duurt dus even voordat deze volgroeid zijn.

Het herplantplan wordt uitgevoerd als alle werkzaamheden zijn afgerond, naar verwachting in 2028. Mogelijk kunnen op sommige plekken al eerder bomen en struiken worden geplant.

## Meer elektriciteit voor de regio

Het elektriciteitsnet in Nederland is betrouwbaar, maar nog niet klaar voor de snelgroeiende vraag naar stroom. In een groot deel van Noord-Holland kunnen nu geen nieuwe woonwijken en grote bedrijven op het net worden aangesloten. Daarom breiden we het elektriciteitsnet in de regio flink uit. Dat doen we door nieuwe stations te bouwen, door bestaande stations uit te breiden en door nieuwe kabelverbindingen te leggen. Dit speelt ook op het elektriciteitsstation in Oterleek. Het bestaande station wordt vernieuwd en uitgebreid.

*Het elektriciteitsstation in Oterleek is een belangrijke schakel in het elektriciteitsnet van de regio. Het levert stroom aan 12 gemeenten in Noord-Holland.*

